

2021

信锐小社

第三十四期 2021.1.18

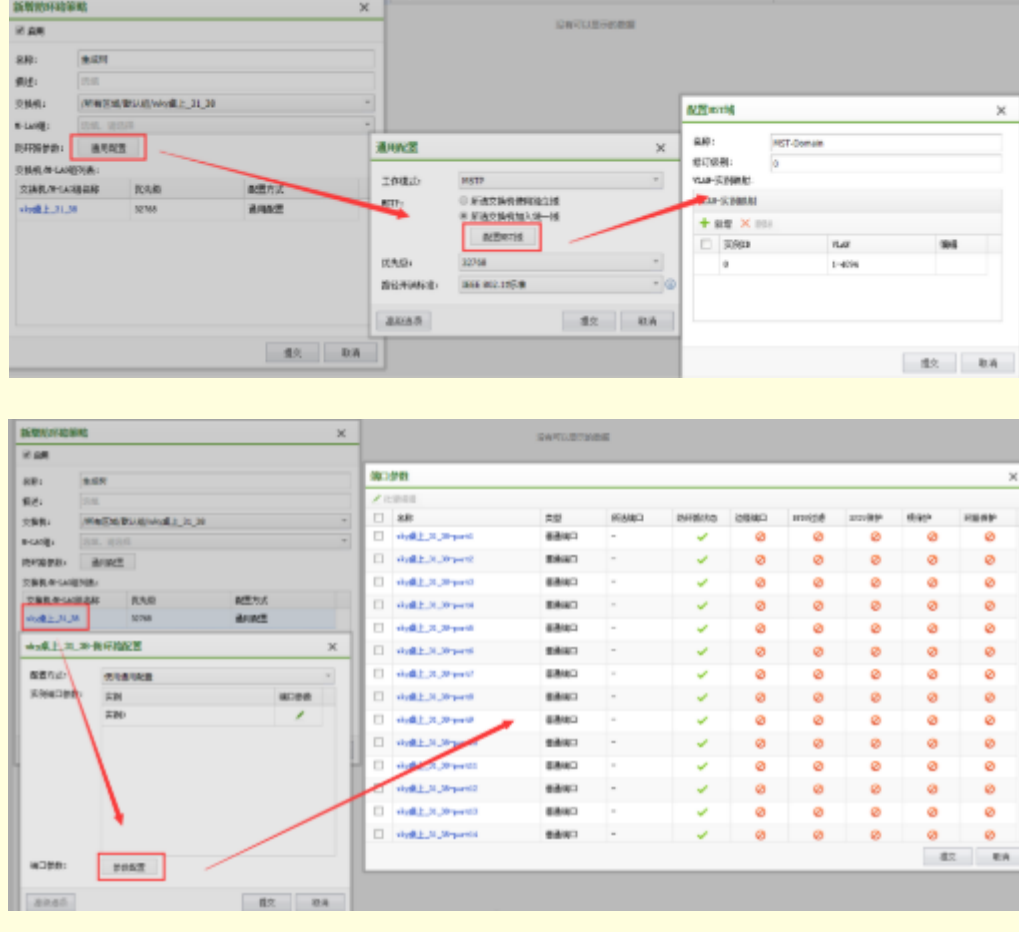
安视交换机基础配置

——环路防护

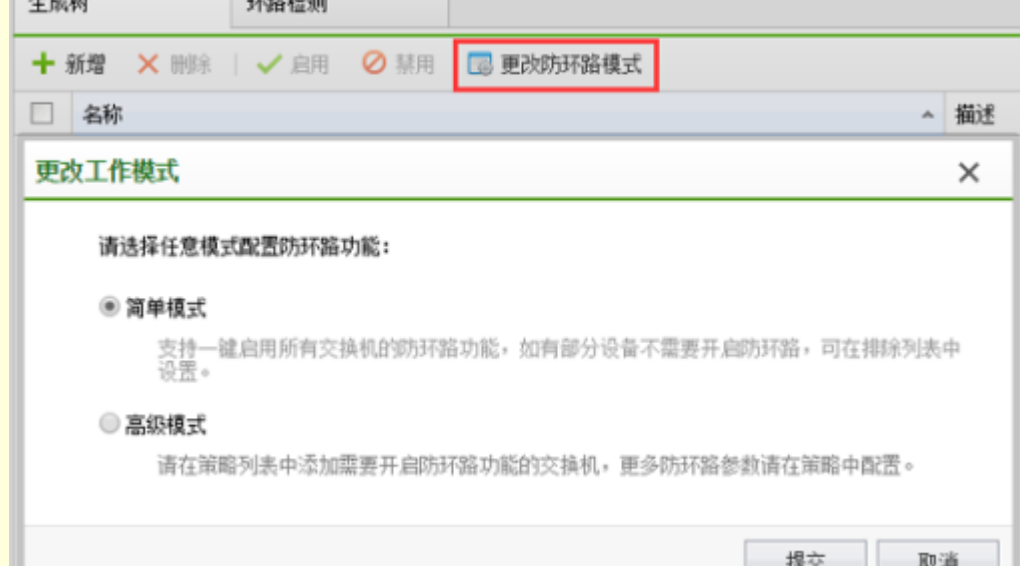
瘦模式

防环路配置

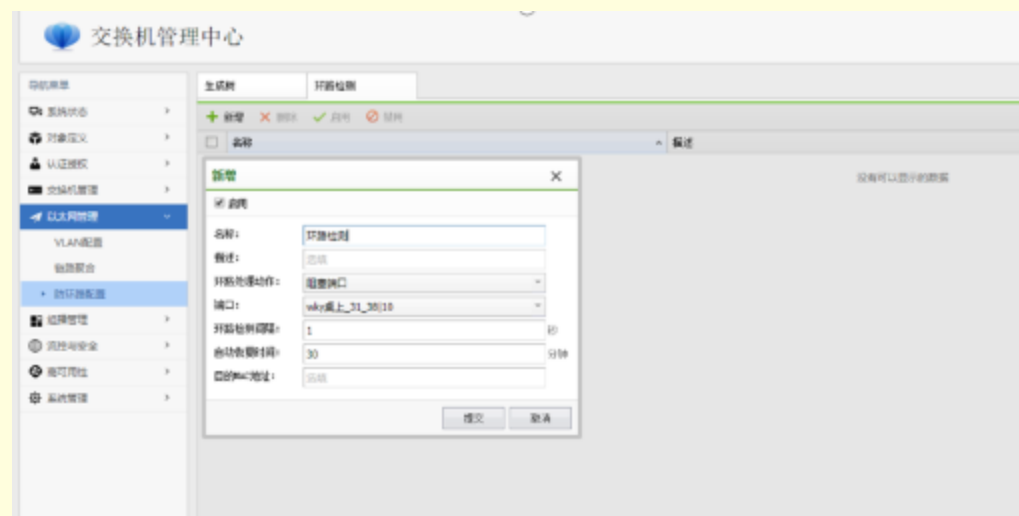
瘦模式的交换机在【以太网管理】-【放环路配置】-【生成树】中新增一个放环路策略，选择开启生成树的交换机或者M-LAG组。在高级配置中可以选择开启生成树的协议（默认为MSTP，可选STP和RSTP），然后可交换机端口属性。



生成树的模式默认为高级模式，在右上角的更改防环路模式可以更改为简单模式。简单模式默认开启的生成树为MSTP，使用的是独立域，可配置内容较少。切换为简单模式后在左下角的更改防环路模式可切换回高级模式。



环路检测在接口上开启，用于检测接口下方链路是否环路。环路处理动作有阻塞端口、关闭端口、退出环路vlan。通过环路检测报文来确定各端口是否出现环路，若在一定环路检测时间间隔内仍未收到环路检测报文，就认为该端口上的环路已消除，自动将该端口恢复为正常转发状态。



胖模式

防环路配置

胖模式的交换机在【以太网管理】-【防环路配置】-【生成树】开启STP



胖模式的交换机在【以太网管理】-【防环路配置】-【环路检测】开启环路检测功能



扫描二维码

参与小测

赢大奖

